



ЭСКОН



ООО «Эскон»

www.eskon-spb.ru

E-mail: info@eskon-spb.ru

тел.: (812) 718-44-43

Автоматизированная система диспетчерского управления электроснабжением

Автоматизированная система диспетчерского управления электроснабжением АСДУЭл обеспечивает сбор и обработку информации для оперативного управления электроснабжением предприятия, оптимизации работы оборудования и режимов производства, контроля потребления электроэнергии, решения организационно-технических, экономических, отчетно- статистических задач

Цели внедрения Автоматизированной системы диспетчерского управления электроснабжением

- Снижение удельных затрат потребления электроэнергии за счет снижения потерь и оптимизации распределения;
- Повышение оперативности управления качеством электроснабжением;
- Оценка потребления и распределения электроэнергии в реальном времени;
- Дистанционное управление режимами работы системы электроснабжения предприятия;
- Интеграция в единую систему управления предприятием;
- Сокращение удельной энергоёмкости производства за счет рационального расходования ресурсов;
- Повышение системной надёжности и коэффициента готовности оборудования;
- Увеличение срока службы оборудования за счет оптимального режима эксплуатации;
- Своевременное представление оперативному и административному персоналу достоверной информации о ходе технологического процесса, состоянии оборудования и средств управления с целью предотвращения или быстрой ликвидации аварийных и послеаварийных режимов в электроснабжении;
- Улучшение диагностики первичного оборудования, снижение затрат на обслуживание и ремонт;
- Обеспечение ретроспективной технологической информацией – регистрация, архивация, хранение событий;
- Расчет показателей для анализа, оптимизации и планирования работы оборудования, его ремонта;
- Повышение надёжности работы системы электроснабжения в целом.

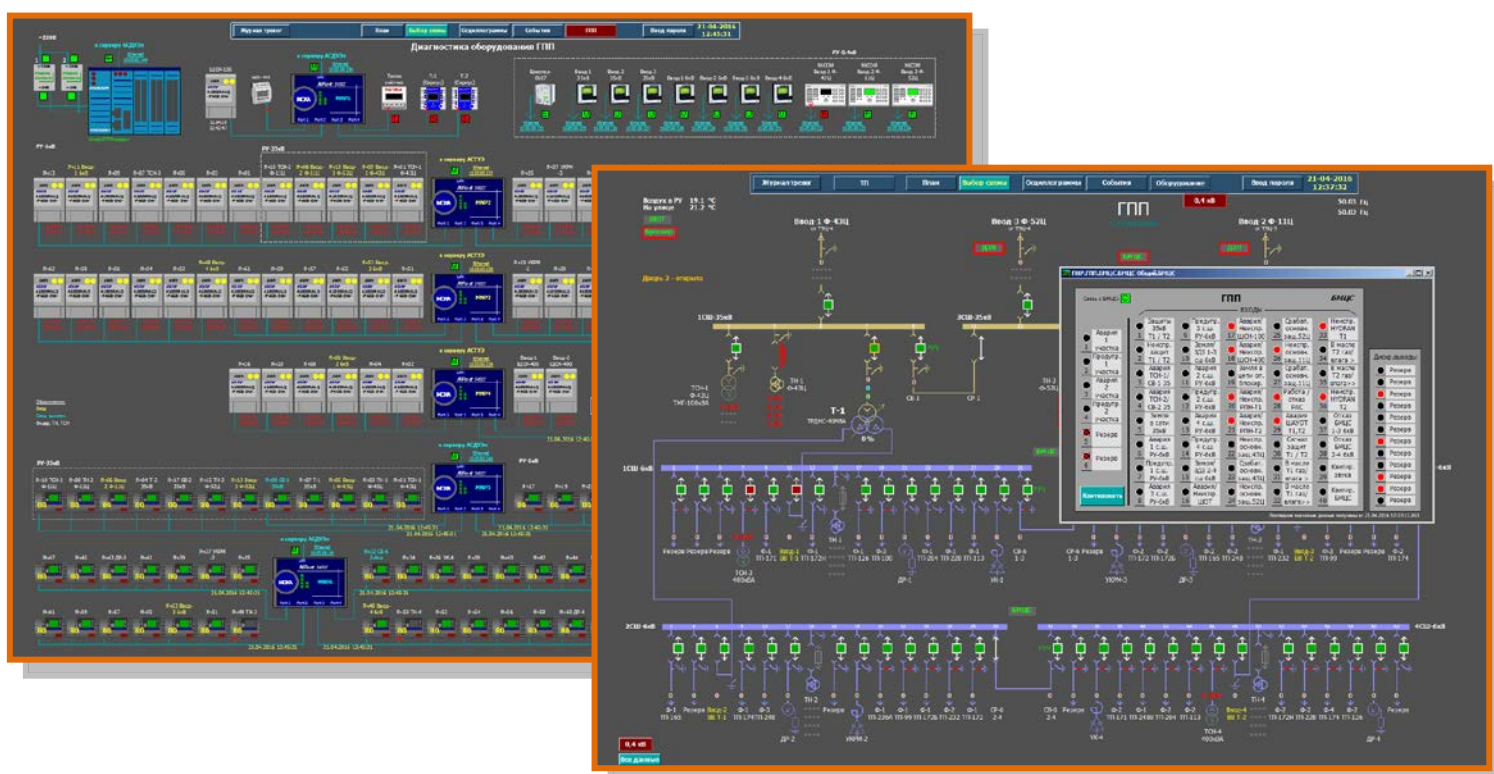
Основные функции Автоматизированной системы диспетчерского управления

- Противоаварийная защита оборудования электроснабжения;
- Технический учет и формирование сведений о потреблении электроэнергии;
- Формирование на АРМ диспетчерского персонала мнемосхемы электроснабжения с отображением наиболее важных параметров;
- Предупредительная и аварийная сигнализация состояния оборудования;
- Диагностика и контроль оборудования (ресурсов выключателей, двигателей и др.);
- Диагностика состояния аппаратуры, каналов связи и программного обеспечения;
- Регистрация состояния объектов электроснабжения и действий оператора, в том числе:
 - ✚ последовательности срабатывания защит и противоаварийной автоматики;
 - ✚ ведение суточной и сменной ведомости, графиков изменения текущих параметров, архива (в том числе аварийной информации);

- значений контролируемых параметров (токов, напряжений, частоты, мощности и др.) в момент пуска и в момент срабатывания защит с присвоением метки времени;
- аварийных и предупредительных сигналов с присвоением метки времени;
- действий оператора при выполнении оперативных переключений;

- Проверка достоверности входной информации;
- Обработка и вывод на экран информации о событиях в текстовой и табличной форме;
- Синхронизацию времени во всех устройствах системы;
- Осциллографирование параметров аварийных и переходных процессов;
- Измерение и ведение архива показателей качества электроэнергии;
- Печать твердой копии любого документа или видеокadra.

Многозадачная, многопользовательская распределенная система управления в режиме реального времени с гарантированным временем обмена информацией и повышенными требованиями к защите памяти и файловой системы.



Главный принцип работы нашей компании - долгосрочное эффективное сотрудничество на взаимовыгодных условиях, высокая надежность и качество производимой продукции, гарантийное обслуживание и послегарантийное сопровождение.

т/факс: (812) 718-44-43

E-mail: info@eskon-spb.ru

www.eskon-spb.ru